

Façade Avant  
Situation Existante

LEGENDE GENERALE GROS-OEUVRE

MAÇONNERIES/CLOISONS

- MAÇONNERIE EXISTANTE
- MAÇONNERIE A DEMOUR
- MAÇONNERIE BLOCS TREILLIS
- MAÇ. BLOCS TREILLIS SOLANTS PLS LAMBDA 0.185W/m.K
- BÉTON ARMÉ
- MAÇONNERIE BLOCS BÉTON
- MAÇONNERIE Seconde Phase
- CLOISONS LÉGERES Metal Stud
- CLOISONS LÉGERES Béton Cell.
- MAÇONNERIE DE PAREMENT

EGOUTTAGE

- EU - DÉCHARGE EAUX USÉES
- WC - DÉCHARGE EAUX FÉCALES
- DEP - DÉCHARGE EAUX PLUVIEUX
- STÉRILITÉ AVEC GRILLE 20x20
- CHAMBRÉ DE VISITE
- TUYAU DE DRAINAGE
- TUBE D'ASPIRATION LOCAL

VENTILATIONS

- OER - Ouverture d'Évacuation d'Air Régulée
- OEM - Ouverture d'Évacuation d'Air Mécanique
- OAM - Ouverture d'Arrivée d'Air Mécanique
- OT - Ouverture de Transit
- VMC - VENTILATION MÉCANIQUE DOUBLE FLUX

VITRAGE / CHASSIS

- VERRE OPALIN / TRANSLUCIDE
- REMPLISSAGE PAINÉAU SANDWICH ISOLÉ
- S.E.N. - SUPERFICIE ÉCLAIRANTE NETTE

SECURITE INCENDIE

- Porte / Classe NF 120 h
- Porte NF 120 h 50% isolée
- Porte / Classe NF 1 h
- Porte NF 1 h 50% isolée
- Délituel Incendie 30m + extincteur à poudre 4kg
- Extincteur à poudre 4kg

ISOLATION

- ISOLATION THERMIQUE RIGIDE
- ISOLATION THERMIQUE SOUPLE

MATERIAUX

Partie Projetée

- GARDE-CORPS
- \* Montant Aluminium
- \* Remplissage Verre Opalin Blanc

INFORMATIONS PLANS

- Toutes les bordures de portes sont de 10 cm, sauf spécifications contraires sur les plans.
- Les portes et fenêtres sont à l'exception des portes et fenêtres.
- La cotation des plans correspond aux dimensions entre surfaces brutes et ne prend pas en compte les épaisseurs des revêtements tels que carrelage, moquette, peinture, etc.
- La stabilité des ouvrages et la dimensionnement des eaux-ci doit être l'objet d'une étude de stabilité spécifique.
- Les renseignements relatifs aux plans d'architecture sont donnés à titre indicatif. Seul l'étude de stabilité est à prendre en compte.

INDEX

INDEX	DATE	MODIFICATIONS
A	15-10-2025	Plans Modifiés suite à la réception d'avis de dossier incomplet en date du 17-04-2025

PROJET

Rénovation du Revêtement de Façade d'un Immeuble Mixte.

DOSSIER N°

ACP CASP 2023

ADRESSE

Rue Capouillet, 15 (entrée principale immeuble)  
1060 Saint-Gilles

REGION

BRUXELLES  
CAPITALE

COMMUNE

SAINT-GILLES

PHASE

PERMIS  
D'URBANISME

CADASTRE

1ère DIV Section B n°16 G 9

MAITRE DE L'OUVRAGE

ACP Résidence Cassiopée  
Rue Capouillet, 15  
1060 Saint-Gilles  
C/O Ballimo Syndic  
Mme. Isabelle Bataraffi  
Tél. 02 346 59 39  
e-mail. isabelle.bataraffi@ballimo.be

ARCHITECTE

ARCL  
Architecture SRL  
M. Ragatuso Christophe  
Wemmelstraat, 55 /0001  
1833 Strombeek-Bever  
Tél. 0475/82.55.53  
e-mail. rcl.archi@gmail.com

VOISIN

ENTREPRISE

STABILITE

TECHNIQUES SPECIALES

COORDINATEUR

TITRE

Situation Existante  
Façade Avant

PLAN N°

PU01

DATE CREATION

11/04/2025

INDEX

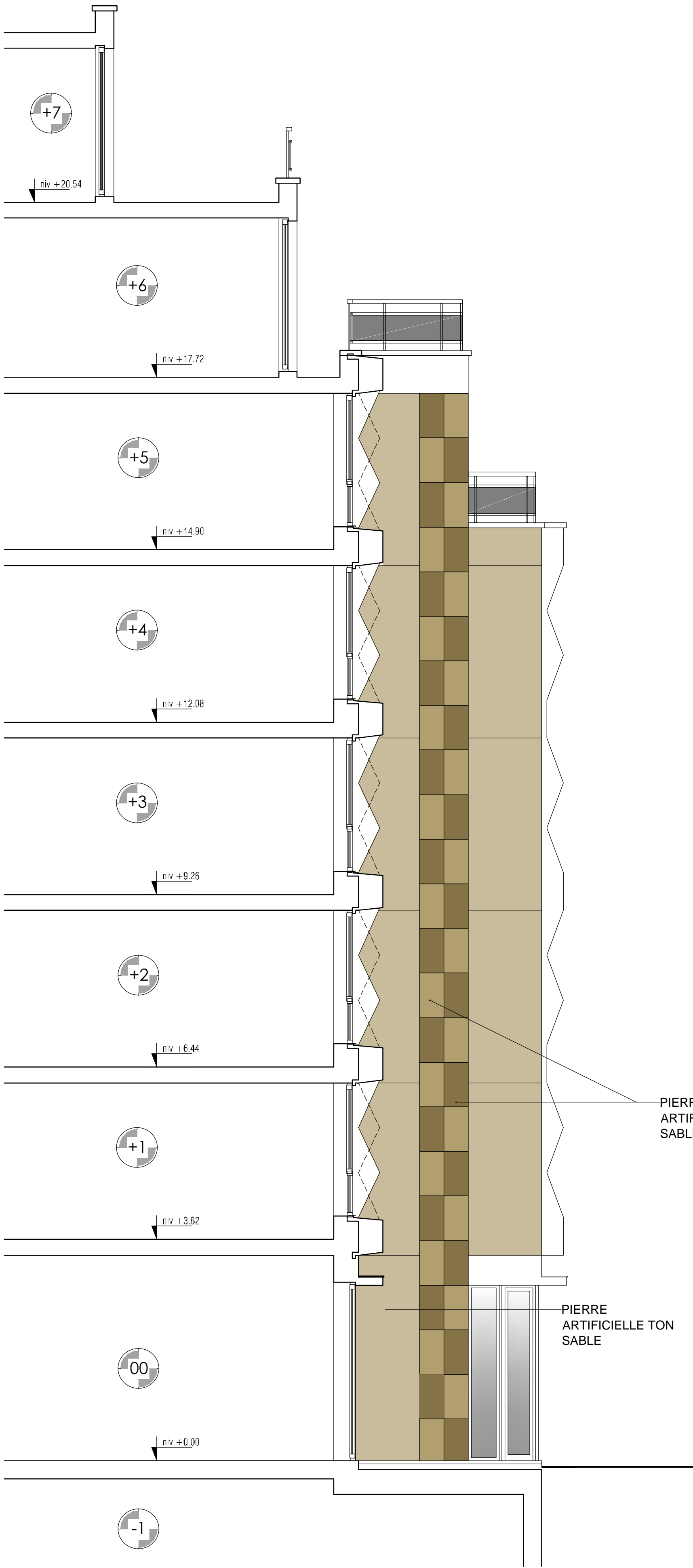
A

ECHELLE: 1:50

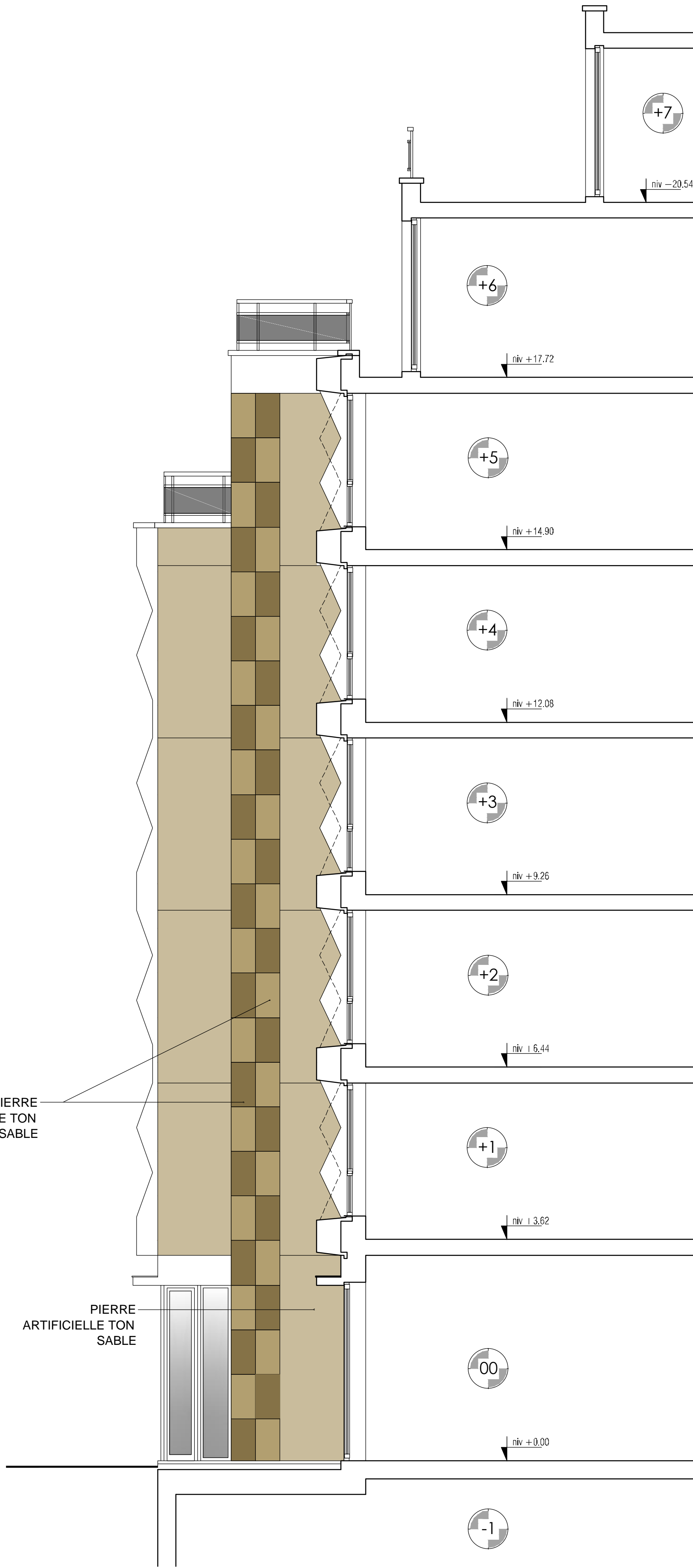
DATE INDICE

15-10-2025





Façade Latérale Aile Droite Bâtiment  
Situation Existante



Façade Latérale Aile Gauche Bâtiment  
Situation Existante

LEGENDE GENERALE GROS-OEUVRE

MAÇONNERIES/CLOISONS

- MAÇONNERIE EXISTANTE
- MAÇONNERIE A DEMOLIR
- MAÇONNERIE BLOCS TREILLIS
- MAC. BLOCS TREILLIS ISOLANTS PLS LAMBDA 0.185W/m.K
- BETON ARME
- MAÇONNERIE BLOCS BETON
- MAÇONNERIE Seconde Phase
- CLOISONS LEGERES Metal Stud
- CLOISONS LEGERES Beton Cell.
- MAÇONNERIE DE PAREMENT

ISOLATION

- ISOLATION THERMIQUE RIGIDE
- ISOLATION THERMIQUE SOUPLE

EGOUTTAGE

- EU - DECHARGE EAUX USEES
- WC - DECHARGE EAUX FECALIAIRES
- DEP - DESCENTE EAUX PLUVIALES
- STERPLUT AVEC GORLUE 20x20
- CHAMBRE DE VISITE
- TUYAU DE DRAINAGE
- TUYAU D'ASPIRATION SOCARDEX

SECURITE INCENDIE

- Porte / Cloison RF 1/2 h
- Porte RF 1/2 h Sollicitee
- Porte / Cloison RF 1 h
- Porte RF 1 h Sollicitee
- Déclatir incendie 30m + extincteur à poudre 4kg
- Extincteur à poudre 4kg

VENTILATIONS

- OER - Ouverture d'Evacuation d'Air Réglable
- OEM - Ouverture d'Evacuation d'Air Mécanique
- OAR - Ouverture d'Aménée d'Air Réglable
- OAM - Ouverture d'Aménée d'Air Mécanique
- OT - Ouverture de l'air
- VMC - VENTILATION MECANIQUE DOUBLE FLUX
- VITRAGE / CHASSIS - VERRE OPALIN / TRANSLUCIDE
- BEAMPLISSAGE PAINNEAU SANDWICH SOLE
- S.E.N. - SUPERFICIE ECLAIRANTE NETTE
- SYMBOLES - NIVEAU SOL FINI
- ZONE AVEC FAUX PLAFOND
- VIDE SUR ETAGE / GAINTE TECHNIQUE

MATERIAUX

Partie Projetée

- \* SOUS-ASSISEMENT: /
- \* SABLE: /
- \* FACADES: Enduit système Wilco Varlo (grain fin lissé aspect béton) Ton pastel brun-rosé suivant photo échantillon Wilco 8255
- \* CHASSIS: /
- \* VITRAGES: /
- \* PORTE DE GARAGE: /
- \* COUVERTURES: /
- \* D.E.P.: /
- \* COUVERTURES: /
- \* COUVERTURES: /
- \* BALCONS: /
- \* BALCONS: /
- \* COUVERTURES: /
- \* RABATTEMENT: /
- \* GARDE-CORPS: /
- \* UCARNES: /
- \* TERRASSES: ... /

INFORMATIONS PLANS

- Toutes les baillies de portes sont de 10 cm, sauf spécifications contraires sur les plans.
- TOUTES LES COTES SONT A VERIFIER SUR CHANTIER
- La collation des plans correspond aux dimensions entre surfaces brutes et ne prend pas en compte les épaisseurs des revêtements tels que enduits muraux, plafonnages, faïences, carrelages et les surépaisseurs de chapes nécessaires.
- La stabilité des ouvrages et le dimensionnement de ceux-ci doit faire l'objet d'une étude de stabilité statique.
- Les renseignements repris aux plans d'architecture sont donnés à titre indicatif. Seul l'étude de stabilité est à prendre en compte.

INDICE	DATE	MODIFICATIONS
A	15-10-2025	Plans Modifiés suite à la réception d'avis de dossier incomplet en date du 17-04-2025

PROJET

Rénovation du Revêtement de Façade d'un Immeuble Mixte.

DOSSIER N°

ACP CASP  
2023

ADRESSE

Rue Capouillet, 15 (entrée principale immeuble)  
1060 Saint-Gilles

REGION

BRUXELLES  
CAPITALE

COMMUNE

SAINT-GILLES

CADASTRE

1ère DIV Section B n°16 G 9

MAITRE DE L'OUVRAGE

ACP Résidence Cassiopée

Rue Capouillet, 15  
1060 Saint-Gilles  
C/O Ballimo Syndic  
Mme Isabelle Bolaratti  
Tél. 02 346 59 39  
e-mail. isabelle.bolaratti@ballimo.be

ARCHITECTE  
**ARCL**  
Architecture SRL

M. Ragatuso Christophe

Wemmelstraat, 55 /0001  
1853 Strombeek-Bever  
Tél. 0475/82.55.53  
e-mail. rcl.archi@gmail.com

Christophe  
Ragatuso

VOISIN

ENTREPRISE

STABILITE

TECHNIQUES SPECIALES

COORDINATEUR

TITRE

Situation Existante  
Façades Latérales Ailes Gauche et Droite

PLAN N°

**PU02**

DATE CREATION 11/04/2025

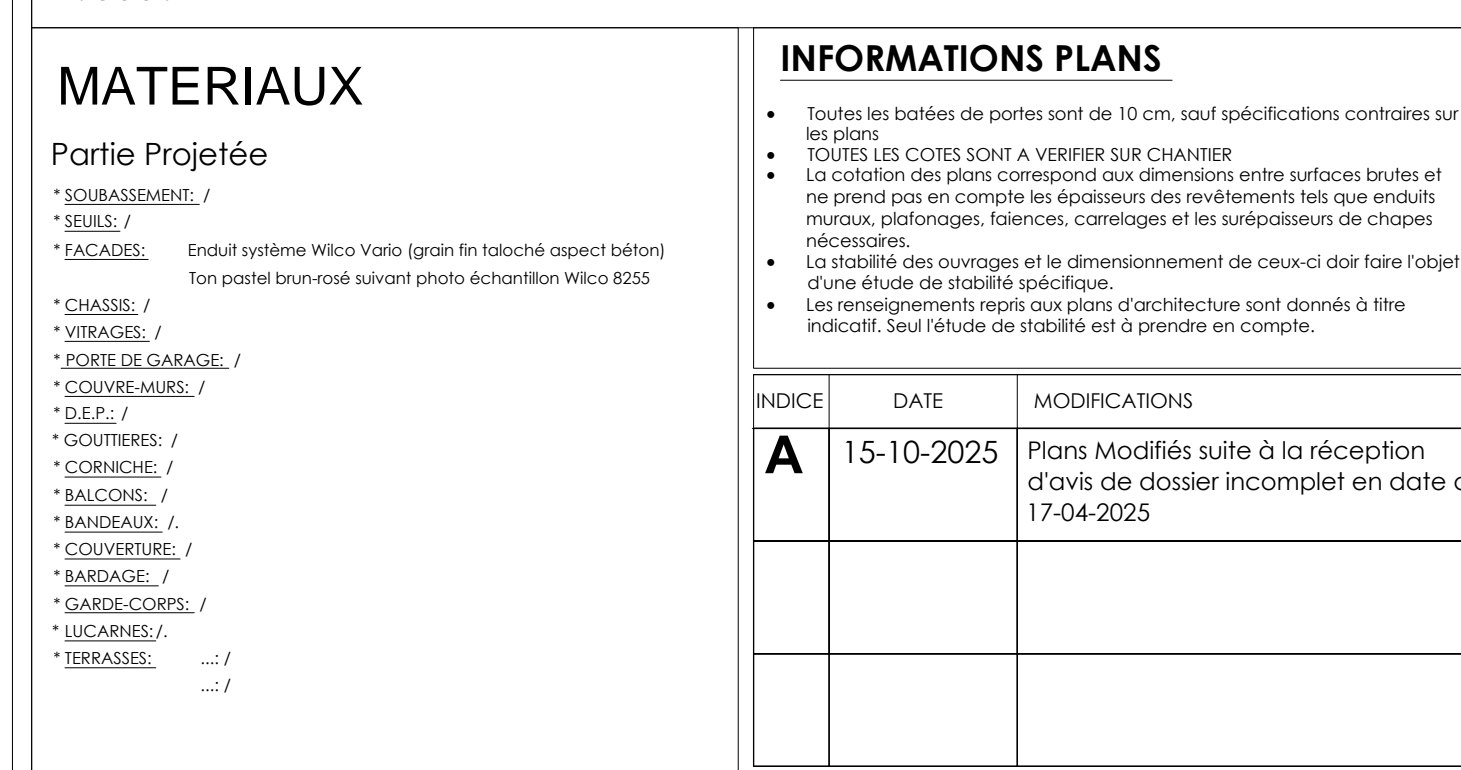
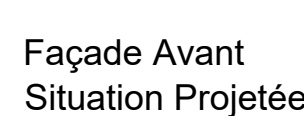
INDICE A

ECHELLE: 1:50

DATE INDICE 15-10-2025

0 1m 2m

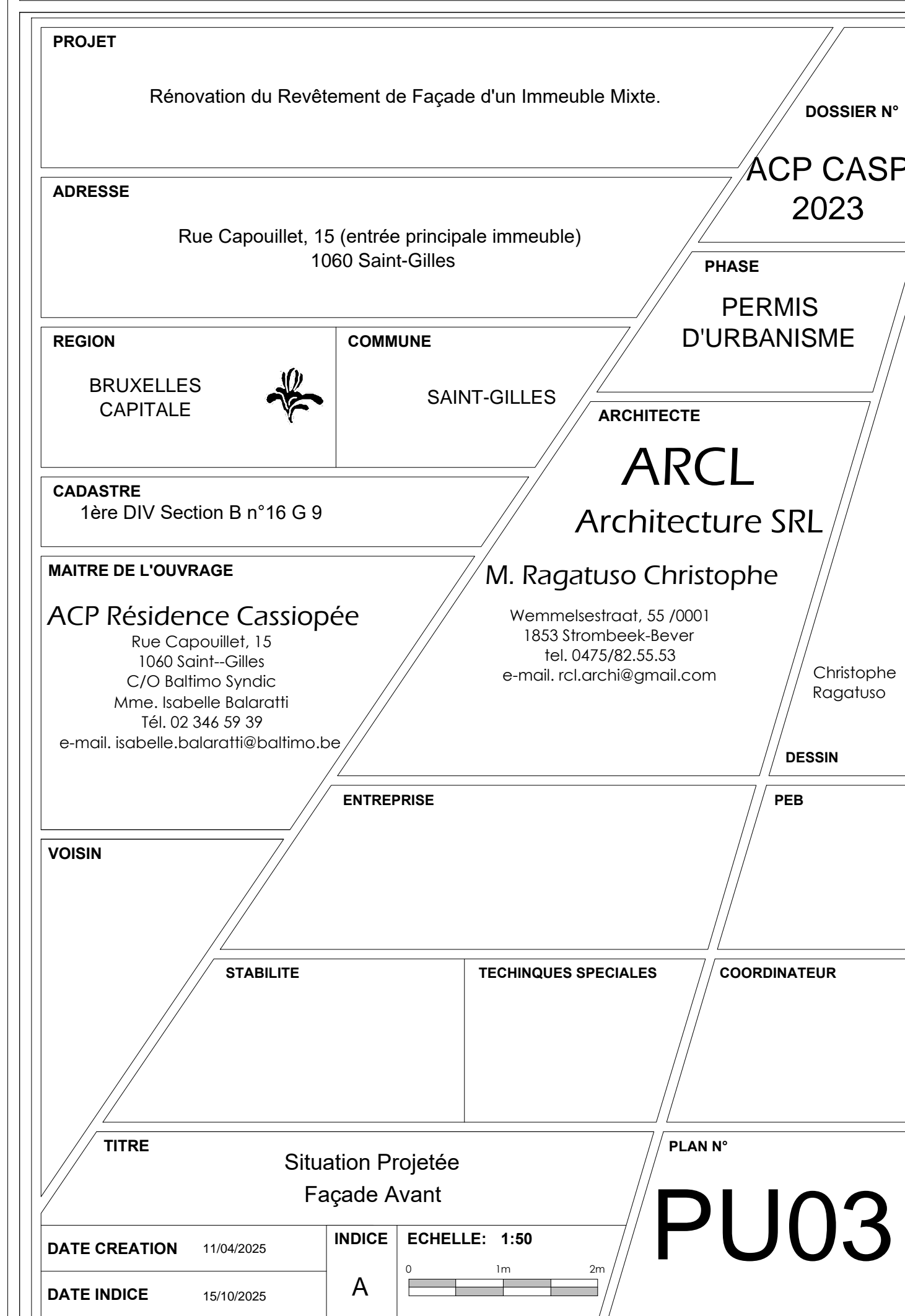




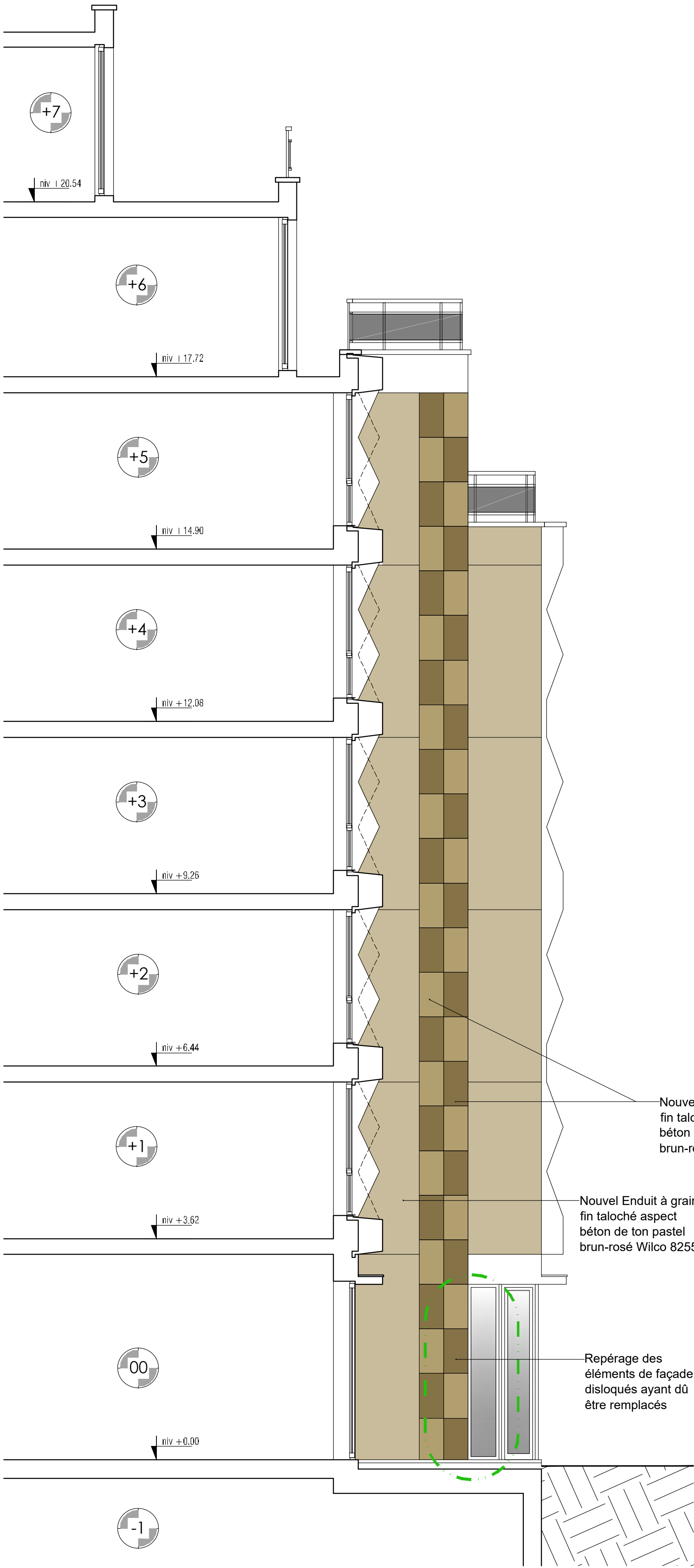
## INFORMATIONS PLANS

- Toutes les tables de portes sont de 10 cm, sauf indications contraires sur le plan.
- TOUTES LES COSES SONT A VERSIER SUR CHANTIER
- La création des plans correspond aux dimensions des surfaces bâties, mais ne prend pas en compte les épaisseurs des revêtements tels que enduits muraux, plâtres, carreaux, carrelages et les sous-plaques de chapes nécessaires.
- La réalisation des plans correspond aux dimensions de ceux-ci dans l'ordre d'exécution.
- Le maître d'œuvre a l'obligation de fournir les renseignements relatifs aux plans d'implantation sur demande de l'architecte, des relevés de situation ou la prendre en compte.

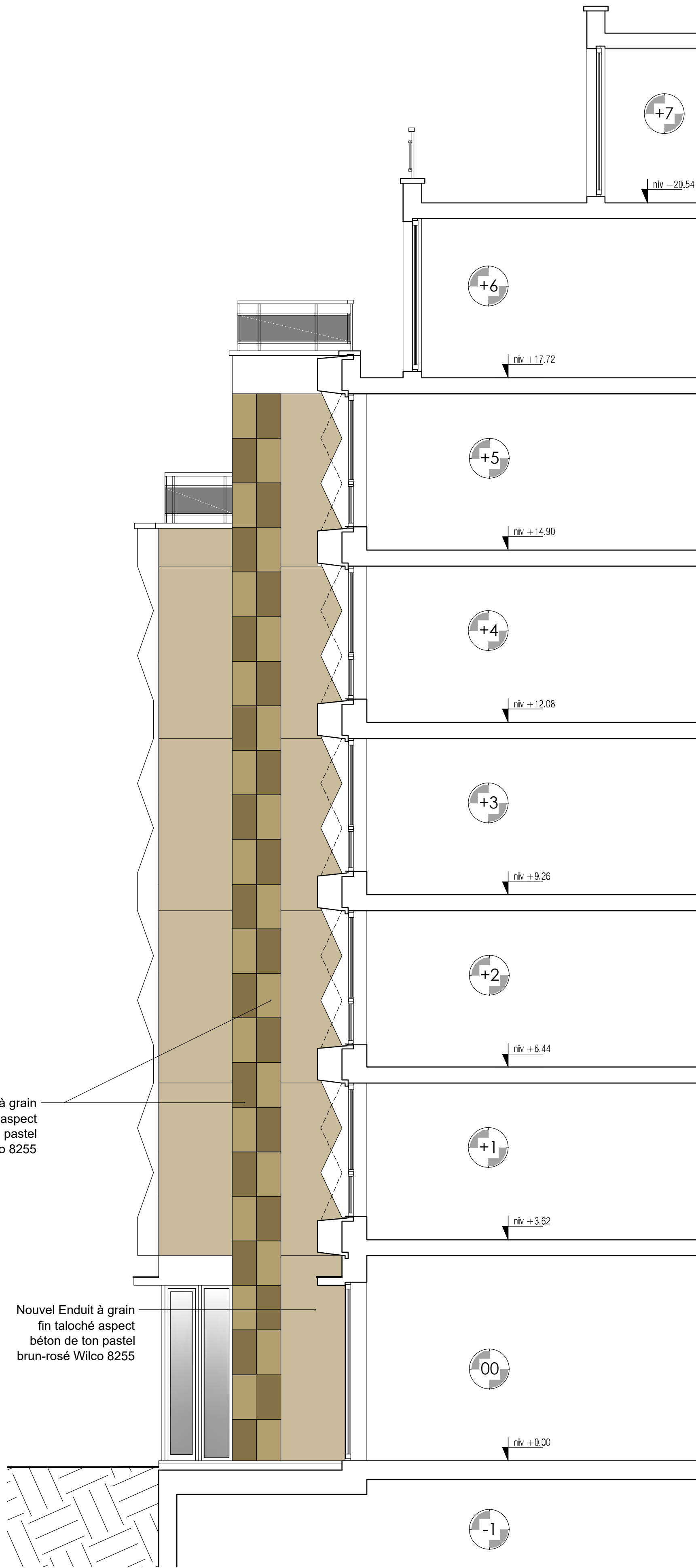
INDICE	DATE	MODIFICATIONS
A	15-10-2025	Plans Modifiés suite à la réception d'avis de dossier incomplet en date du 17-04-2025







Façade Latérale Aile Droite Bâtiment  
Situation Projetée



Façade Latérale Aile Gauche Bâtiment  
Situation Projetée

LEGENDE GENERALE GROS-OEUVRE

MACONNERIES/CLOISONS

- MAÇONNERIE EXISTANTE
- MAÇONNERIE A DEMOUIR
- MAÇONNERIE BLOCS TRELLIS
- MAC. BLOCS TRELLIS ISOLANTS PLS LAMBDA 0.185W/m.K
- BETON ARME
- MAÇONNERIE BLOCS BETON
- MAÇONNERIE Seconde Phase
- CLOISONS LEGERES Metal Stud
- CLOISONS LEGERES Beton Cell.
- MAÇONNERIE DE PAREMENT

ISOLATION

- ISOLATION THERMIQUE RIGIDE
- ISOLATION THERMIQUE SOUPLE

EGOUTTAGE

- EU - DECHARGE EAUX USEES
- WC - DECHARGE EAUX FECALES
- DEP - DESCENTE EAUX PLUVIALES
- STERRUT AVEC GRILLE 20X20
- CHAMBRE DE VISITE
- TUYAU DE DRAINAGE
- TUBE D'ASPIRATION SOCARDS

SECURITE INCENDIE

- Porte / Cloison RF 1/2 h
- Porte RF 1/2 h Sollicitée
- Porte / Cloison RF 1 h
- Porte RF 1 h Sollicitée
- Déclatit Incendie 30m + extincteur à poudre édg
- Extincteur à poudre édg

VENTILATIONS

- OER - Ouverture d'Evacuation d'Air Réglable
- OEM - Ouverture d'Evacuation d'Air Mécanique
- OAR - Ouverture d'Aménée d'Air Réglable
- OAM - Ouverture d'Aménée d'Air Mécanique
- OT - Ouverture de Transit
- VMC - VENTILATION MECANIQUE DOUBLE FLUX
- VITRAGE / CHASSIS - VERRE OPALIN / TRANSLUCIDE
- REMPLOUAGE PANNIEAU SANDWICH ISOLE
- S.E.N. - SUPERFICIE ECLAIRANTE NETTE
- SYMBOLES - NIVEAU SOL FINI
- ZONE AVEC FAUX PLAFOND
- VIDE SUR ETAGE / GAINTE TECHNIQUE

MATERIAUX

Partie Projetée

- SOLBASSEMENT: /
- \*SEBES: /
- \*FACADES: Enduit système Wilco Varlo (grain fin taloché aspect béton) Ton pastel brun-rosé suivant photo échantillon Wilco 8255
- \*CHASSIS: /
- \*VITRAGES: /
- \*PORTE DE GARAGE: /
- \*COUVRE-CHASSIS: /
- \*D.E.P.: /
- \*DOUTIERES: /
- \*CORNICHE: /
- \*SALONS: /
- \*BAINCRAUX: /
- \*COUVERTURE: /
- \*BARRIAGE: /
- \*GABRIE-CORRE: /
- \*LUCARNES: /
- \*TERRASSES: .../

INFORMATIONS PLANS

- Toutes les baïes de portes sont de 10 cm, sauf spécifications contraires sur les plans
- TOUTES LES COTES SONT A VERIFIER SUR CHANTIER
- La cotation des plans correspond aux dimensions entre surfaces brutes et ne prend pas en compte les épaisseurs des revêtements tels que enduits muraux, plafonnages, isolations, corniches et les suspensions de chapes nécessaires
- La stabilité des ouvrages et le dimensionnement de ceux-ci doit faire l'objet d'une étude de stabilité spécifique.
- Les renseignements repris aux plans d'architecture sont donnés à titre indicatif. Seul l'étude de stabilité est à prendre en compte.

INDICE	DATE	MODIFICATIONS
A	15-10-2025	Plans Modifiés suite à la réception d'avis de dossier incomplet en date du 17-04-2025

PROJET		DOSSIER N°	
Rénovation du Revêtement de Façade d'un Immeuble Mixte.		ACP CASP 2023	
ADRESSE		PHASE	
Rue Capouillet, 15 (entrée principale immeuble) 1060 Saint-Gilles		PERMIS D'URBANISME	
REGION	COMMUNE	ARCHITECTE	
BRUXELLES CAPITALE	SAINT-GILLES	ARCL Architecture SRL	
CADASTRE	MAITRE DE L'OUVRAGE		
1ère DIV Section B n°16 G 9	ACP Résidence Cassiopée Rue Capouillet, 15 1060 Saint-Gilles C/O Baltimo Syndic Mme. Isabelle Balaraffi 161, 02 346 59 39 e-mail: isabelle.balaraffi@baltimo.be		
		M. Ragatuso Christophe Wemmelstraat, 55 /0001 1853 Strombeek-Bever tel. 0475/82.55.53 e-mail: rcl.archi@gmail.com	
VOISIN		ENTREPRISE	PEB
		STABILITE	COORDINATEUR
		TECHNIQUES SPECIALES	
TITRE		PLAN N°	
Situation Projetée Façades Latérales Ailes Gauche et Droite		PU04	
DATE CREATION	11/04/2025	INDICE	ECHELLE: 1:50
DATE INDICE	15-10-2025	A	0 1m 2m





LEGENDE IMPLANTATION

ANGLE PHOTO

SENS CIRCULATION

POTEAU ECLAIRAGE

POTEAU / BORNE ELECTRIQUE

POUBELLE PUBLIQUE

TADUE

BORNE

AVALOIR VOIRE

HAIE

CLOTURE POTEAUX

GABARITS

EENTREROL

RREZ-DE-CHAUSSEE

R+XREZ-DE-CHAUSSEE + X ETAGES

TTOITURE A VERSANTS

TPENTHOUSE (Etagé en Relait)

TMTOITURE MANSARDEE

NIVEAUX TERRAIN

Niv. E NIVEAU TERRAIN EXISTANT

Niv. P NIVEAU TERRAIN PROJETE

Plan Implantation

ECHELLE: 1:200

0

4m

8m

LEGENDE GENERALE GROS-OEUVRE

MACONNERIES/CLOISONS

- MACONNERIE EXISTANTE

- MACONNERIE A DEMOLIR

- MACONNERIE BLOCS TREILLIS

- MAC. BLOCS TREILLIS ISOLANTS PLS LAMBDA 0,185W/m.K

- BETON ARME

- MACONNERIE BLOCS BETON

- MACONNERIE Seconde Phase

- CLOISONS LEGERES Metal Stud

- CLOISONS LEGERES Beton Cell.

- MACONNERIE DE PAREMENT

ISOLATION

- ISOLATION THERMIQUE RIGIDE

- ISOLATION THERMIQUE SOUPLE

EGOUTTAGE

EU

- DECHARGE EAUX USEES

WC

- DECHARGE EAUX FECALES

DEP

- DESCENTE EAUX PLUVIALES

- STERPUT AVEC GRILLE 20X20

- CHAMBRE DE VISITE

- TUYAU DE DRAINAGE

- TUBE D'ASPIRATION SOCAREX

SECURITE INCENDIE

- Porte / Cloison RF 1/2 h

- Porte RF 1/2 h Sollicitee

- Porte / Cloison RF 1 h

- Porte RF 1 h Sollicitee

- Déclatir Incendie 30m + extincteur à poudre 6kg

- Extincteur à poudre 6kg

VENTILATIONS

OER

- Ouverture d'Evacuation d'Air Régulée

OEM

- Ouverture d'Evacuation d'Air Mécanique

OAR

- Ouverture d'Aménée d'Air Régulée

OAM

- Ouverture d'Aménée d'Air Mécanique

OT

- Ouverture de Transfert

VMC

- VENTILATION MECANIQUE DOUBLE FLUX

VITRAGE / CHASSIS

- VERRE OPALIN / TRANSLUCIDE

- REMPLISSAGE PANNEAU SANDWICH BOIE

S.E.N.

- SUPERFICIE ECLAIRANTE NETTE

SYMBOLES

- NIVEAU SOL FINI

- ZONE AVEC FAUX PLAFOND

- VIDE SUR ETAGE / GAINTE TECHNIQUE

MATERIAUX

Partie Projetée

\* SOUS-ASSEMENT: /

\* SEUILS: /

\* FACADES: Enduit système Wilco Vario (grain fin latsché aspect béton) Ton pastel brun-rosé suivant photo échantillon Wilco 8253

\* CHASSIS: /

\* VITRAGES: /

\* PORTE DE GARAGE: /

\* COUVRE-BAIRS: /

\* D.E.P.: /

\* GOUTTERES: /

\* CORNICHE: /

\* BALCONS: /

\* BANDEAUX: /

\* COUVERTURE: /

\* BARDAIGE: /

\* GARDE-CORPS: /

\* LUCARNES: /

\* TERRASSES: ... /

INFORMATIONS PLANS

Toutes les baïées de portes sont de 10 cm, sauf spécifications contraires sur les plans

TOUTES LES COTES SONT A VERIFIER SUR CHANTIER

La cotation des plans correspond aux dimensions entre surfaces brutes et ne prend pas en compte les épaisseurs des revêtements tels que enduits, muraux, cloisonnages, faïences, carrelages et les surplombs de chapes nécessaires.

La stabilité des ouvrages et le dimensionnement de ceux-ci doit faire l'objet d'une étude de stabilité spécifique.

Les renseignements repris aux plans d'architecture sont donnés à titre indicatif. Seul l'étude de stabilité est à prendre en compte.

INDICE

DATE

MODIFICATIONS

A

15-10-2025

Plans Modifiés suite à la réception d'avis de dossier incomplet en date du 17-04-2025

PROJET

Rénovation du Revêtement de Façade d'un Immeuble Mixte.

DOSSIER N°

ACP CASP 2023

ADRESSE

Rue Capouillet, 15 (entrée principale immeuble)  
1060 Saint-Gilles

REGION

BRUXELLES  
CAPITALE

COMMUNE

SAINT-GILLES

PHASE

PERMIS  
D'URBANISME

CADASTRE

1ère DIV Section B n°16 G 9

ARCHITECTE

ARCL  
Architecture SRL

MAITRE DE L'OUVRAGE

ACP Résidence Cassiopée  
Rue Capouillet, 15  
1060 Saint-Gilles  
C/O Baltimo Syndic  
Mme. Isabelle Balaratti  
Tél. 02 346 59 39  
e-mail. isabelle.balaratti@baltimo.be

M. Ragatuso Christophe  
Wemmelsestraat, 55 /0001  
1853 Strombeek-Bever  
tel. 0475/82.55.53  
e-mail. rcl.archi@gmail.com

CHRISTOPHE  
RAGATUSO

ENTREPRISE

PEB

VOISIN

STABILITE

TECHNIQUES SPECIALES

COORDINATEUR

TITRE

Plan d'Implantation

PLAN N°

PU05

DATE CREATION

11/04/2025

INDICE

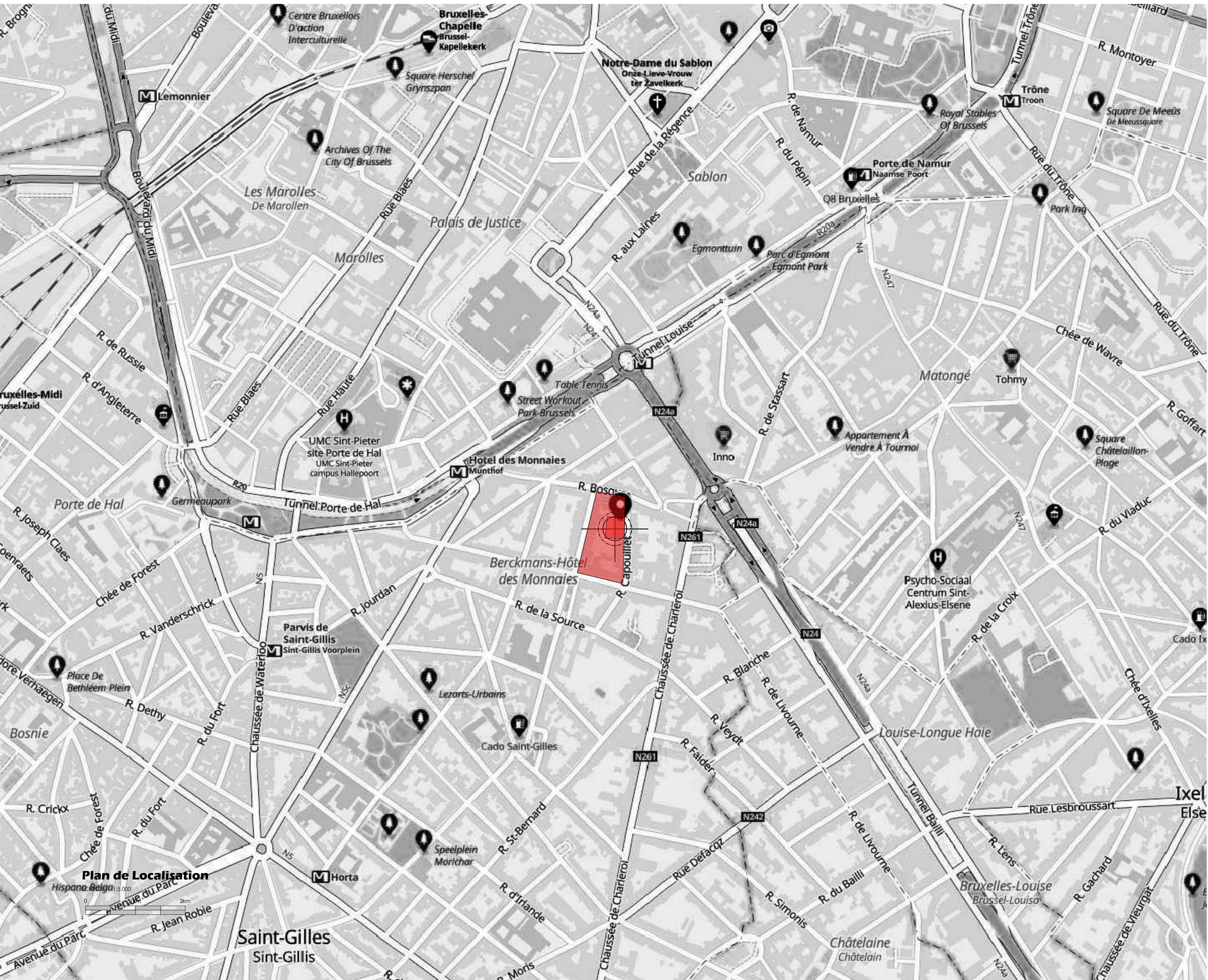
A

ECHELLE: 1:50

DATE INDICE

15/10/2025





Plan de Localisation

ECHELLE: 1:5,000

0 1km 2km

LEGENDE GENERALE GROS-OEUVRE

**MACONNERIES/CLOISONS**

- MACONNERIE EXISTANTE
- MACONNERIE A DEMOUR
- MACONNERIE BLOCS TREILLIS
- MAC. BLOCS TREILLIS ISOLANTS PLS LAMBDA 0,185W/m.K
- BETON ARME
- MACONNERIE BLOCS BETON
- MACONNERIE Seconde Phase
- CLOISONS Legeres Metal Stud
- CLOISONS Legeres Beton Cell.
- MACONNERIE DE PAREMENT

**EGOUTTAGE**

- EU - DECHARGE EAUX USEES
- WC - DECHARGE EAUX FECALES
- DEP - DESCENTE EAUX PLUVIALES
- STERPUT AVEC GRILLE 20X20
- CHAMBRE DE VISITE
- TUYAU DE DRAINAGE
- TUBE D'ASPIRATION SOCAREX

**VENTILATIONS**

**OER** - Ouverture d'Evacuation d'Air Régulée

**OEM** - Ouverture d'Evacuation d'Air Mécanique

**OAR** - Ouverture d'Aménée d'Air Régulée

**OAM** - Ouverture d'Aménée d'Air Mécanique

**OT** - Ouverture de Transfert

**VMC** - VENTILATION MECANIQUE DOUBLE FLUX

**VITRAGE / CHASSIS**

- VERRE OPALIN / TRANSLUCIDE
- REMPLISSAGE PANNEAU SANDWICH BOULE

**S.E.N.** - SUPERFICIE ECLAIRANTE NETTE

**ISOLATION**

- ISOLATION THERMIQUE RIGIDE
- ISOLATION THERMIQUE SOUPLE

**SECURITE INCENDIE**

- Porte / Cloison RF 1/2 h
- Porte RF 1/2 h Sollicitée
- Porte / Cloison RF 1 h
- Porte RF 1 h Sollicitée
- Déclatant Incendie 30m + extincteur à poudre 6kg
- Extincteur à poudre 6kg

**SYMBLES**

- NIVEAU SOL FINI
- ZONE AVEC FAUX PLAFOND
- VIDE SUR ETAGE / GAINÉ TECHNIQUE

MATERIAUX

Partie Projetée

- \* SOUS-ASSEMENT: /
- \* SEUILS: /
- \* FACADES: Enduit système Wilco Vario (grain fin lathéc aspect béton) Ton pastel brun-rose suivant photo échantillon Wilco 8253
- \* CHASSIS: /
- \* VITRAGES: /
- \* PORTE DE GARAGE: /
- \* COUVERTE-TOIT: /
- \* D.E.P.: /
- \* GOUTTERES: /
- \* CORNICHE: /
- \* BALCONS: /
- \* BANDEAUX: /
- \* COUVERTURE: /
- \* BARDAGE: /
- \* GARDE-CORPS: /
- \* LUCARNES: /
- \* TERRASSES: /

INFORMATIONS PLANS

- Toutes les baïes de portes sont de 10 cm, sauf spécifications contraires sur les plans
- TOUTES LES COTES SONT A VÉRIFIER SUR CHANTIER
- La cotation des plans correspond aux dimensions entre surfaces brutes et ne prend pas en compte les épaisseurs des revêtements tels que enduits muraux, plafonnages, faïences, carrelages et les surplombs de chapes nécessaires.
- La stabilité des ouvrages et le dimensionnement de ceux-ci doit faire l'objet d'une étude de stabilité spécifique.
- Les renseignements repris aux plans d'architecture sont donnés à titre indicatif. Seul l'étude de stabilité est à prendre en compte.

INDICE	DATE	MODIFICATIONS
A	15-10-2025	Plans Modifiés suite à la réception d'avis de dossier incomplet en date du 17-04-2025

<b>PROJET</b>		<b>DOSSIER N°</b>
Rénovation du Revêtement de Façade d'un Immeuble Mixte.		
<b>ACP CASP 2023</b>		
<b>PHASE</b>		
<b>ADRESSE</b>		<b>PERMIS D'URBANISME</b>
Rue Capouillet, 15 (entrée principale immeuble) 1060 Saint-Gilles		
<b>REGION</b>	<b>COMMUNE</b>	<b>ARCHITECTE</b>
BRUXELLES CAPITALE	SAINT-GILLES	
<b>ARCL</b> Architecture SRL		
<b>CADASTRE</b>		<b>ARCHITECTE</b>
1ère DIV Section B n°16 G 9		
<b>MAITRE DE L'OUVRAGE</b>		<b>ARCHITECTE</b>
ACP Résidence Cassiopée Rue Capouillet, 15 1060 Saint-Gilles C/O Baltimo Syndic Mme. Isabelle Balaratti Tél. 02 346 59 39 e-mail. isabelle.balaratti@baltimo.be		
<b>MAITRE DE L'OUVRAGE</b>		<b>ARCHITECTE</b>
M. Ragatuso Christophe Wemmelsestraat, 55 /0001 1853 Strombeek-Bever tel. 0475/82.55.53 e-mail. rcl.archi@gmail.com		
<b>VOISIN</b>		<b>DESSIN</b>
<b>ENTREPRISE</b>		<b>PEB</b>
<b>STABILITE</b>		<b>COORDINATEUR</b>
<b>TECHNIQUES SPECIALES</b>		<b>COORDINATEUR</b>
<b>TITRE</b>		<b>PLAN N°</b>
Plan de Localisation ...		
<b>DATE CREATION</b> 11/04/2025		<b>INDICE</b> A
<b>DATE INDICE</b> 15/10/2025		
<b>ECHELLE: 1:50</b>		<b>PU06</b>
0 1m 2m		